



Universitat
de les Illes Balears

Facultat
d'Educació

Jornades

2021/2022

d'ACOLLIDA



Universitat
de les Illes Balears

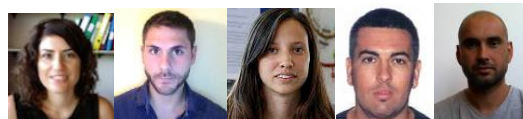
Facultat
d'Educació

Qui som?



Equip de deganat

Coordinadors de Pràctiques



Coordinadors de seus



Més de 350 professors/es
De 13 departaments de la UIB

Gairebé 2.200 alumnes



Universitat
de les Illes Balears

Equip de deganat

UIB Facultat

Edu-
cació



Coordinadors de pràctiques



Carme Pinya
Educació Infantil

Adrià Muntaner
Educació Primària

Lucía Buil
Educació Primària

Gabriel Barceló
Educació Social

Tomeu Mut
Pedagogia

Coordinadors de seus



Gemma Tur
Seu d'Eivissa-Formentera

Sebastià Verger
Seu de Menorca

Sigau
benvinguts/des!

Vos **felicitam** per haver
decidit continuar amb
els estudis universitaris!

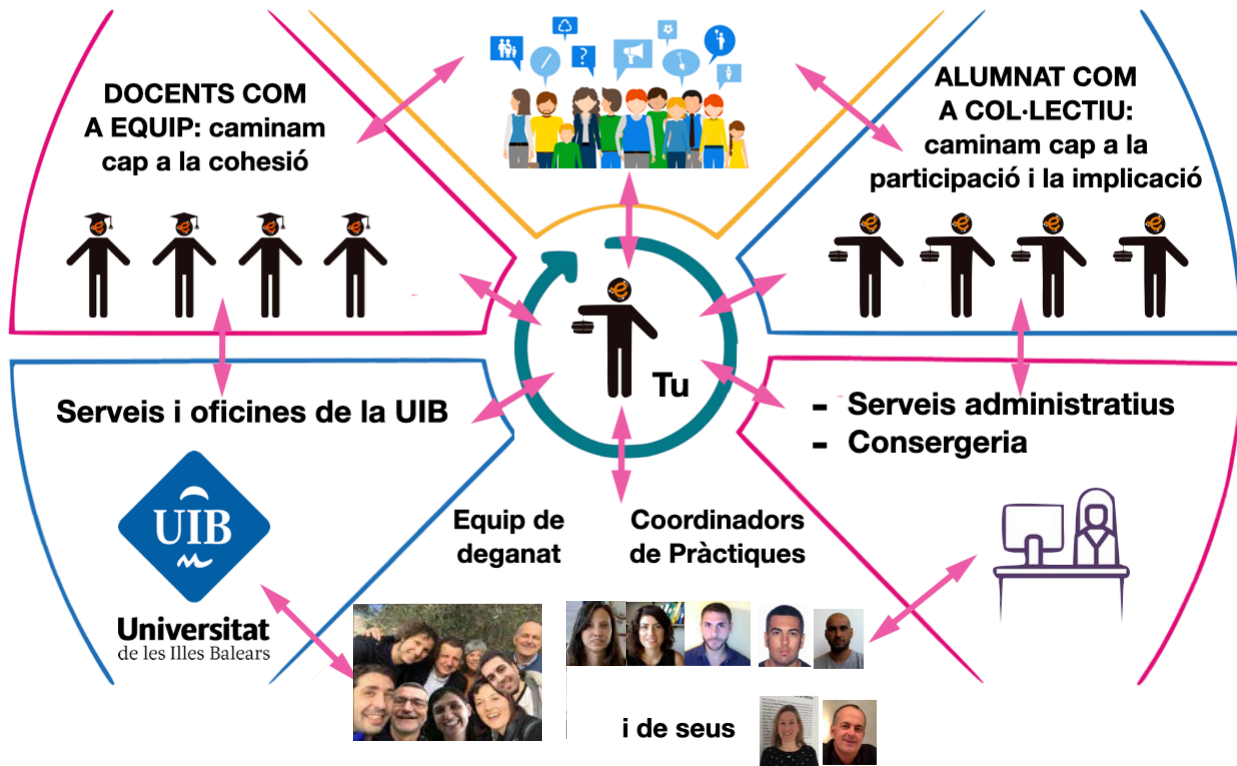


Vos convidam a construir entre tots i totes...

Una Facultat compromesa, sense barreres, a
la qual tothom pugui participar amb les
mateixes oportunitats, un lloc saludable i acollidor
per a tots i totes, sense cap tipus de discriminacions

Com ens organitzam?

- Òrgans de govern
- Comissions de treball



Informació de la Facultat d'Educació



Universitat
de les Illes Balears

Facultat
d'Educació



<https://feducacio.uib.cat/>



<https://www.instagram.com/educaciouib/>



@EducacioUIB





Farem front
conjuntament a
aquest curs
encara atípic

Plans d'actuació i contingència per l'any acadèmic 2021-22 davant la pandèmia per COVID-19

<https://coronavirus.uib.cat/>

<https://coronavirus.uib.cat/Resolucions/>

<https://coronavirus.uib.cat/Alumnes/>




Plans d'actuació i contingència per l'any acadèmic 2021-22 davant la pandèmia per COVID-19

- A. Primer semestre: Planificació mitjançant Presencialitat adaptada → Facultat d'Educació.
- B. Informació de la Facultat d'Educació per a l'alumnat en relació a la planificació del curs acadèmic 2021-22

https://feducacio.uib.cat/digitalAssets/635/635605_comunicat-alumnat-fe-planificacioi-2021-22.pdf

1. HORARIS I PRESENCIALITAT ADAPTADA A LA FACULTAT D'EDUCACIÓ. CURS 2020-21

1.1. Les classes de “Grup gran” es realitzaran per videoconferència de forma sincrònica a través de les aules digitals (que estaran disponibles a partir de dia 20 de setembre). A l'Aula Digital de cada assignatura trobareu l'enllaç per a accedir a les videoconferències.

10:00 - 12:00
 22100 - Bases Didàctiques i Disseny Curricular Grup 1 - Grup gran Aula

1. HORARIS I PRESENCIALITAT ADAPTADA A LA FACULTAT D'EDUCACIÓ. CURS 2020-21

1.2. Les classes de “Grup mitjà” es realitzaran de manera presencial a les aules del campus de la UIB. A excepció de les assignatures de tecnologia que també les realitzaran per videoconferència.

10:00 - 12:00

22100 - Bases Didàctiques
i Disseny Curricular
Grup 101 - Grup mitjà 1
Aula GCB2 - Guillem Cifre
de Colonya Aula B-02

1. HORARIS I PRESENCIALITAT ADAPTADA A LA FACULTAT D'EDUCACIÓ. CURS 2021-22

Podeu consultar els vostres horaris clicant a l'enllaç disponible a l'apartat "Calendari i horaris" a la pàgina del vostre Grau:

Educació Infantil:

<https://estudis.uib.cat/grau/infantil/GEI2-P/assignatures.html>

Educació Primària:

<https://estudis.uib.cat/grau/primaria/GEP2-P/assignatures.html>

Educació Primària (Eivissa):

<https://estudis.uib.cat/grau/primaria/GEP2-E/assignatures.html>

Educació Primària (Menorca):

<https://estudis.uib.cat/grau/primaria/GEP2-M/assignatures.html>

Educació Social (presencial):

<https://estudis.uib.cat/grau/edsocial/GEDS-P/assignatures.html>

Pedagogia:

<https://estudis.uib.cat/grau/pedagogia/GPD2-P/assignatures.html>

2. CANVIS DE GRUPS

Els canvis de grups per part de l'alumnat estan regulats per la normativa pròpia de la Facultat d'Educació:

<https://feducacio.uib.cat/Junta-de-facultad/Normativa-propia/>

S'ha de tenir en compte que els canvi dels estudis d'Educació Social presencial a Educació Social en línia no implica un canvi de grup sinó un canvi de seu. Per a més informació:

https://estudis.uib.cat/grau/acces/admissio_seu/



Lluita pels teus somnis...



Universitat
de les Illes Balears

Facultat
d'Educació



Universitat
de les Illes Balears

AVALUACIÓ

Jornades d'Acollida de la Facultat d'Educació 2021-2022



Accediu a:

<https://www.wooclap.com/IXJQMI>

www.feducacio.uib.cat